
VENTE AUX ENCHÈRES CARITATIVE

Au profit de

l'Institut du Sein Grand Toulouse



***Des œuvres originales
offertes par des artistes engagés***

100 % des fonds de cette vente sont reversés à l'ISGT

La vente aux enchères est réalisée en partenariat avec le Crédit Municipal de Toulouse - Montauban
et sous le marteau solidaire de Me Valès.



Édito

Chère amie, Cher ami,

Ce soir, l'art devient un acte de soin.

Chaque œuvre présentée dans ce catalogue est un geste de générosité, celui d'artistes qui ont choisi de mettre leur talent au service d'une cause qui touche tant de femmes : **la lutte contre le cancer du sein.**

En enchérissant ce soir, vous participez directement à l'action de l'Institut du Sein Grand Toulouse (ISGT) : accompagner chaque patiente de manière personnalisée, tout au long de son parcours de soins, pour préserver sa qualité de vie pendant et après les traitements.

Au total **27 œuvres**, illustrations, peintures, sculptures....Les œuvres de : Jazzu, Bernard Cadène, MR2700, Pietra, Michel Delannoy, Nicole Baratgi, Renée Besson, Yantez, Myr Sculptures, Nelly Puechberty, Romain Barats, Jean David Saban, José Kablat, AnnA PatEAU.

100 % des fonds récoltés de cette vente seront reversés à l'ISGT. Votre achat est bien plus qu'une acquisition artistique : c'est un soutien concret à plus de 500 femmes accompagnées chaque année à Toulouse.

Merci d'être là, d'enchérir et merci de croire, avec nous, que chaque geste compte.

Toute l'équipe organisatrice ISGT

L'Institut du Sein Grand Toulouse

Qui sommes-nous ?

Créé en 2017 à l'initiative de professionnels de santé du secteur privé toulousain, l'ISGT est une association engagée dans la lutte contre le cancer du sein.

Sa mission : accompagner chaque femme de manière personnalisée, à toutes les étapes de la maladie, afin de faciliter son parcours de soins et de préserver sa qualité de vie.

Un enjeu majeur de santé publique

1 femme sur 8 touchée au cours de sa vie	61 200 nouveaux cas par an en France	33 % des cancers féminins	12 146 décès annuels en France
--	--	-------------------------------------	--

Une action au quotidien

L'ISGT propose un accompagnement global, humain et coordonné, reposant sur une approche pluridisciplinaire :

- Deux coordinatrices de parcours dédiées, repères tout au long du suivi
- Un réseau de plus de 115 professionnels de santé spécialisés (chirurgiens, oncologues, kinésithérapeutes, nutritionnistes, psychologues, ostéopathes...)
- Une offre de 15 thématiques d'ateliers de soins de support : activité physique adaptée, sophrologie, nutrition, équithérapie, aromathérapie, socio-esthétique, céramique, chant, couture...
- Plus de 100 ateliers organisés chaque année
- Un programme complet et spécifique pour Octobre Rose

Nos 5 cliniques partenaires à Toulouse

- Clinique Rive Gauche
- Clinique Pasteur
- ELSAN Clinique Ambroise Paré
- Ramsay Santé Clinique La Croix du Sud, Quint-Fonsegrives
- Ramsay Santé Clinique de l'Union

L'ISGT s'inscrit dans un maillage territorial fort au service des patientes toulousaines et des départements voisins.

Nos chiffres clés

+ de 500 patientes accompagnées par an	115 professionnels adhérents dont 35 médecins
15 thématiques d'ateliers de soins de support	+ de 100 ateliers organisés chaque année
5 cliniques partenaires à Toulouse et alentours	100 % des dons de ce soir reversés à l'ISGT

LOT 01

[SENOPIA : 2 illustrations]

YANTEZ



[Technique : Encre de couleur sépia · Dimensions : 21x26 cm, cadre en bois]

Mise à prix
50€

LOT 02

[SENOPIA : 2 illustrations]

YANTEZ



[Technique : Encre de couleur sépia · Dimensions : 21x26 cm, cadre en bois]

Mise à prix

50 €

LOT 03

[SENOPIA : 2 illustrations]

YANTEZ



[Technique : Encre de couleur sépia · Dimensions : 21x26 cm, cadre en bois]

Mise à prix

50 €

LOT 04

[SENOPIA : 2 illustrations]

YANTEZ



[Technique : Encre de couleur sépia · Dimensions : 21x26 cm, cadre en bois]

Mise à prix

50 €

LOT 05

[SENOPIA : 2 illustrations]

YANTEZ



[Technique : Encre de couleur sépia] · [Dimensions : 21x26 cm, cadre en bois]

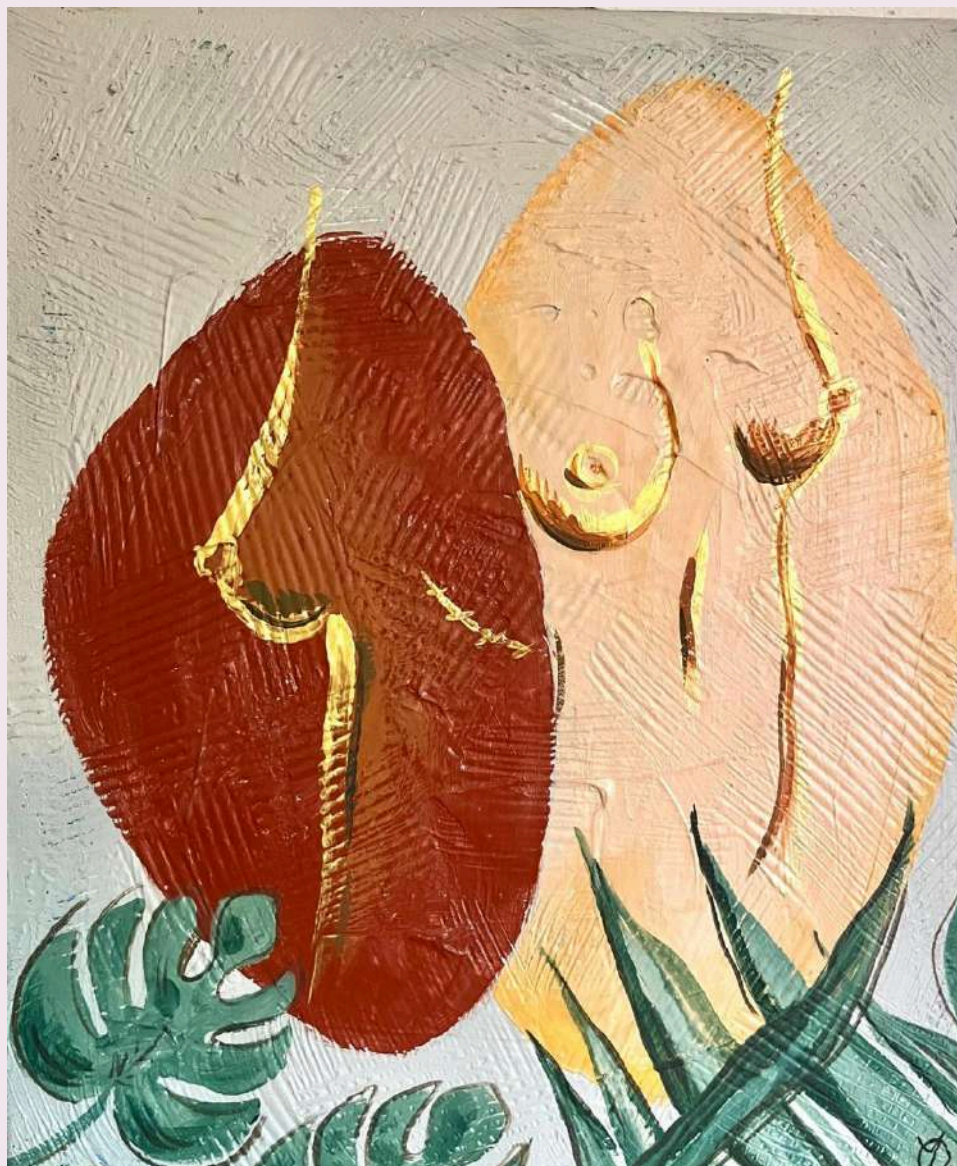
Mise à prix

50 €

LOT 06

[RESILIENCE]

YANTEZ



[Technique : Acrylique sur toile] - [Dimensions : 45 X 55 cm]

Mise à prix

150 €

L'artiste

YANTEZ (@yantez_factory)

Artiste basée près de Toulouse, Yantez développe depuis plus de vingt ans une pratique artistique engagée, nourrie d'une formation en lettres et arts. Elle inscrit son travail dans une recherche à la fois esthétique et narrative, où chaque création raconte une histoire de **transformation**.

Spécialisée dans l'upcycling de capsules de café en aluminium, elle transforme ce matériau du quotidien en œuvres sensibles et colorées, révélant la beauté cachée de ce qui est destiné à être jeté.

Sa démarche interroge notre rapport à la consommation avec une vision poétique et résolument optimiste, car donner une seconde vie à la matière, c'est aussi transformer le regard, même dans les moments les plus fragiles.

Engagée au sein de l'Institut du Sein du Grand Toulouse (ISGT), elle accompagne les patientes et retranscrit avec sensibilité leur parcours de soin à travers ses créations.

« À l'occasion de cet événement, j'ai souhaité offrir une série d'illustrations de femmes, pour célébrer leur force, leur sensibilité et leur capacité à traverser l'épreuve — et leur apporter un peu de douceur, de lumière et de réconfort » Liz

Les 10 illustrations et 1 peinture sur toile : SENOPIA & RESILIENCE

Sénopia - un nom né de la rencontre entre *sénologie* et *sépia*, entre une thématique intime et la teinte douce qui la porte.

À l'encre sépia, ces illustrations tracent avec poésie le chemin des femmes, leur féminité, leur force tranquille, leur vulnérabilité assumée, et cette résilience qui renaît au cœur de l'épreuve. Chaque pièce est une confiance visuelle, à la fois symbole et témoignage, qui dit ce que les mots peinent parfois à exprimer.

Ensemble, elles forment une série de dix œuvres, cohérente, engagée, profondément humaine.

Ce qui rend cette série unique, c'est aussi sa vocation à circuler. Après acquisition, chaque illustration peut être offerte ou transmise individuellement, comme un geste de solidarité, un message de douceur glissé entre les mains de celles qui en ont besoin. L'œuvre ne s'arrête pas là où elle commence : elle voyage, elle touche, elle relie.

LOT 07

[NOTIME]

MR2700



[Technique : peinture acrylique, bombe de peinture, pastel sec et gras, feutre, encre]
[Dimensions : 81 x 54 cm]

Mise à prix
350 €

L'artiste

« MR2700 » – Monsieur 2700

Homme engagé et fidèle aux causes qui comptent, MR2700 soutient depuis plus de 20 ans le monde associatif. Investi notamment dans Octobre Rose, il utilise son art comme un moyen de sensibiliser, de soutenir et de partager.

Autodidacte et figure du graffiti toulousain depuis 1994, « MR2700 » – Monsieur 2700 – incarne l'énergie brute du street art originel. Issu de la scène graffiti la plus libre et spontanée, il a construit son univers dans une époque où trouver de la peinture relevait déjà du défi. Cette expérience a forgé un travail intense et authentique.

Inspiré par l'esthétique urbaine, l'architecture, la mode et les paysages industriels, MR2700 développe une abstraction vivante mêlant couleurs franches, tags, coulures et écritures spontanées. Chaque œuvre traduit un geste, une émotion, une énergie.

Dans la lignée d'artistes comme Jean-Michel Basquiat ou Futura, il affirme une identité singulière et accessible. Son travail a été présenté à travers le monde, de Barcelone à New York, en passant par Hanoï et Dubaï.

L'OEUVRE

[NOTIME]

Pas le temps, ce qui signifie qu'il faut vivre chaque instant, sans oublier que l'on n'a qu'une seule vie...

Sur un fond laissant apparaître le mot avec un style graphique et coloré qui souligne et parfois l'efface, ce qui permet à l'imagination de chacun de distinguer ou non la lettre.

La citation est là pour faire réfléchir le spectateur, tant pour le côté philosophique, que pour l'ensemble de la composition.

Les éléments qui agrémentent la toile (cœurs, traits abstraits, gribouillis, chiffres, ...) sont là pour rythmer la lecture de la toile suivant la liberté de chacun et de sa propre interprétation.

LOT 08

[LA FLEURISTE DU LAVANDOU]

Bernard CADENE



[Technique : huile acrylique sur toile] ·
[Dimensions : ex. 92 × 73 cm - cadre bois]

Mise à prix
3.000€

L'artiste

Bernard CADENE

Bernard Cadène, artiste peintre, sculpteur et ancien publicitaire français, vit à Cugnaux, près de Toulouse. Issu d'une famille de musiciens, il se passionne très tôt pour la musique et la peinture. Après des études de violon et de contrebasse, il intègre les Beaux-Arts de

Toulouse en 1961, partageant alors son temps entre création artistique et musique jazz. Cette passion l'amènera plus tard à co-fonder le Festival Jazz en Comminges.

Diplômé des Beaux-Arts en 1967, il s'oriente vers la publicité et la production audiovisuelle tout en poursuivant son travail de peintre. Depuis 1995, il se consacre entièrement à la peinture dans son atelier de Cugnaux. Inspiré par Pablo Picasso, Le Greco, Francis Bacon ou Pierre Soulages, il développe un univers vibrant où la couleur, sous toutes ses facettes, occupe une place centrale.

Son œuvre, marquée par une gestuelle libre et expressive, célèbre depuis plus de 60 ans la lumière, la musique et l'émotion. Récompensé par de nombreux prix, dont le Grand Prix du Concours Lefranc en 1967, Bernard Cadène a présenté son travail dans plus de 170 expositions personnelles et ses œuvres figurent aujourd'hui dans des collections de 26 pays.

L'OEUVRE

[LA FLEURISTE DU LAVANDOU]

Artiste d'œuvres contemporaines peint des sujets qui sont pour la plupart bien réels. La perception que l'on s'en fait peut quant à elle être déformée. C'est dans ce cas que nous pouvons parler de tableaux contemporains : une apparence biscornue du modèle puis un questionnement qui s'impose. On devine, on distingue mais à première vue on reste incertain.

Alors on découvre que c'est le visage d'une femme en 3 traits, elle entourée de fleurs de toutes les couleurs.

Artiste engagé pour la cause du cancer, il soutient les associations depuis de nombreuses années en offrant le fruit de son travail pour aider à financer des projets de recherche, mais aussi les actions de proximité comme les soins de support.

LOT 09

[Buste-lampe "Elégance"]

MYR SCULPTURES



[Technique : Faïence émaillée, socle en métal, normé E27, abat-jour coton et porcelaine]
· [Dimensions : H :55,5 x L :14 x P :12 cm]

Mise à prix
300€

L'artiste

MYR SCULPTURES - <https://www.myrsculptures.com>

Artiste sculpteur céramiste aux portes de Toulouse, Myr ose rendre légèreté et volupté à notre vie. L'élégance du féminin pour sublimer notre quotidien. Au-delà des bases acquises lors de ses études d'arts plastiques, ce sont ses années d'expérience, de recherche sur la ligne, les formes, les matières et le décor qui ont construit son style reconnaissable et singulier, traversant modes et tendances.

Sa force créatrice réside dans le dosage entre créativité, savoir-faire technique et désir d'unique et d'exceptionnel. Inspirée par l'élégante exubérance de créateurs comme

Jean-Paul Gaultier, Thierry Mugler ou Vivienne Westwood, elle s'offre le luxe de la version "haute-couture" de la sculpture. Elle s'aventure dans le mélange des matières comme céramique et plume ou céramique et cuir, créant ainsi d'audacieuses pièces uniques iconiques de l'élégance du féminin : corsets, escarpins, sacs à main, bustes...

Elle est présente en galerie et dans de nombreuses collections privées en France et à l'étranger. Dès son départ professionnel en 2008, elle adhère à la Maison des Artistes et rejoint les Ateliers d'Art de France plus tard, syndicat des Métiers d'Art et label de qualité « Made in France », valeur qu'elle porte fièrement à l'étranger.

Après avoir exposé dans les salons grands publics à Paris et dans le Sud de la France, elle traverse les frontières pour l'Italie (Rome) et la Belgique (Bruxelles, Bruges), Myr se tourne maintenant vers les salons professionnels comme Maison & Objet pour rencontrer les acteurs du marché de l'Art et la décoration du monde entier.

*"L'élégance du Féminin au service d'une cause essentielle : je crée avec mes mains,
j'agis avec mon cœur, je soutiens la vie"*

L'OEUVRE

Le buste lampe élégance est une pièce unique réalisée en 2025. Cette pièce est réalisée en faïence émaillée, posée sur un socle en métal, normé E27, avec un abat-jour coton et porcelaine.

LOT 10

[VITRAIL LOGO ISGT]

Nelly PUECHBERTY



[Technique : vitrail sur socle en bois - Dimensions : 18 x 12 cm]

Mise à prix

50 €

L'artiste

Nelly PUECHBERTY accompagnante d'une patiente, directement touchée par ma maladie, a toujours été présente.

Animatrice périscolaire en école maternelle, elle fait du vitrail pour son loisir, c'est une autodidacte.

LOT 11

[RONDELLETTE]

Pietravallo Christophe dit « PIETRA »



[Technique : Sculpture sur métal découpé et travaillé à la peinture]

[Dimensions : 50cm/34cm/20cm]

Mise à prix

690 €

L'artiste

Pietravallo Christophe dit « PIETRA » pietra-art.com

Sculpteur sur métal, Pietra travaille la matière, la forme, la couleur, l'équilibre et le mouvement. Au départ, il a cherché à donner une nouvelle vie à des objets usuels jetés car vétustes ou délabrés. Ces vieux outils utilisés autrefois par les ouvriers et paysans de son terroir furent récupérés, soudés, et devinrent des œuvres d'art : masques africains ou

personnages féeriques. Il a aussi peaufiné l'art de la patine grâce à des acides et des pigments savamment et patiemment appliqués à chaud sur ses sculptures. Il sculpte également au plasma et au chalumeau.

Le premier lui permet de découper des tôles pour en faire des tableaux en «3D» et sa maniabilité autorise toutes les audaces en termes de courbes et de creux. Le second déchire le métal en fusion et fait naître du néant des formes qui rappellent l'érosion sur les falaises rongées par l'océan. Fasciné par l'art urbain et impressionné par les tags des grandes villes, Pietra s'est essayé à la réalisation métallique de ces œuvres et il produit donc des sculptures murales de tailles variées et très colorées. Dans le même esprit, celui de marier la sculpture et la peinture, il revisite le cadre traditionnel en proposant des tableaux en 3D, plus ou moins colorés et patinés : le contraste entre le métal brut et pur et l'encadrement bois est très intéressant.

L'OEUVRE

RONDELLETTE

Cette sculpture possède une présence saisissante, presque vivante. Entre oiseau imaginaire, figure féminine ou totem onirique, elle attire immédiatement le regard par ses formes libres et instinctives. Le métal découpé conserve volontairement ses irrégularités et ses tensions, donnant à l'œuvre une force brute et authentique.

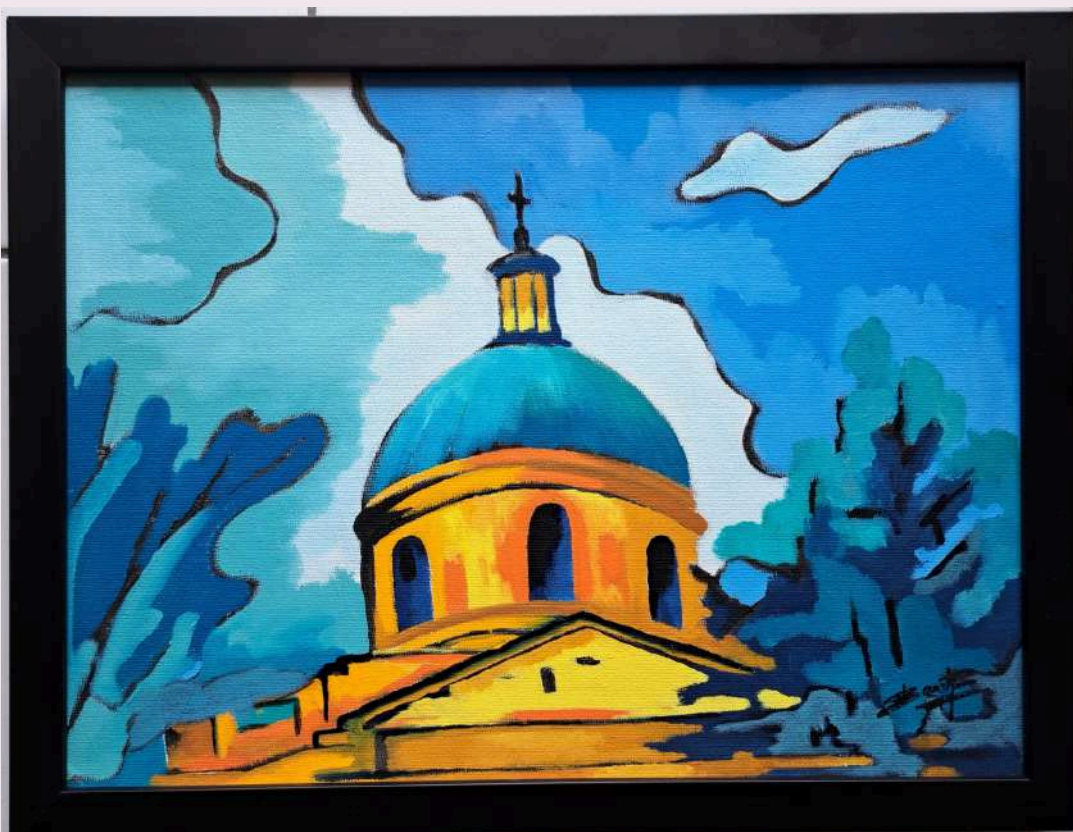
Les nuances profondes de bleu, de vert oxydé et les touches de jaune créent une surface vibrante où la lumière joue constamment, apportant mouvement et relief. Certaines découpes suggèrent un visage sans jamais vraiment le définir, laissant chacun libre d'y projeter sa propre imagination. La silhouette paraît presque bancal, comme si elle tenait debout par miracle, et pourtant elle dégage une vraie énergie. On sent quelque chose de libre, de brut, presque enfantin dans la manière dont les formes ont été assemblées.

À la fois fragile et puissante, cette œuvre dégage une énergie singulière, proche de l'art brut et de l'art singulier, où l'émotion prime sur la perfection technique. Pietra transforme ici une simple plaque de métal en une création sensible et poétique, pleine de personnalité.

LOT 12

[DÔME DE LA GRAVE]

Nicole BARATGI



[Technique : Peinture acrylique] - [Dimensions : 43.5 x 33.5 cm - cadre bois]

Mise à prix

120 €

LOT 13

[DÔME DE LA GRAVE]

Nicole BARATGI



[Technique : Peinture à l'huile] - [Dimensions : 67 x 55,5cm - cadre bois]

Mise à prix
150 €

LOT 14

[DÔME DE LA GRAVE]

Nicole BARATGI



[Technique : Aquarelle] - [Dimensions : 52 x 42,5 cm - cadre bois]

Mise à prix

120 €

L'artiste

Nicole BARATGI, retraitée de l'éducation nationale. Sa vie professionnelle fut vouée à la petite enfance puisque directrice d'école maternelle de 1972 à 2004. Au lycée, remarquée pour ses aptitudes dans le domaine artistique, ses parents n'ont pas souhaité qu'elle continue dans cette direction.

Mais chaque fois que l'occasion se présentait, elle prenait des cours de peinture sur toile ou d'aquarelles en fréquentant des ateliers. Le dessin et la peinture ont toujours fait partie de ses loisirs.

Sa fille Muriel Passerat Baratgin devenue Kinésithérapeute lui a permis de développer une sensibilité, déjà existante, aux atteintes graves de certains cancers sur l'être humain. Aussi, elle a toujours soutenu sa fille sur ses actions en faveur des associations qui ont un engagement pour lutter contre cette maladie.

LOT 15

[KINTSUGI]

Michel DELANNOY



[Technique : peinture acrylique au couteau, toile de lin] - [Dimensions : 50 x 50 cm]

Mise à prix

200 €

L'artiste

Michel DELANNOY, peintre autodidacte depuis 30 ans, travaille l'acrylique et l'huile, au couteau comme au chiffon. Il peint la couleur des émotions, des sentiments et la rudesse des souffrances, souvent les siennes, mais pas seulement. Sa muse, Carmen, reste son plus bel alibi pour continuer à s'épancher sur la toile.

L'OEUVRE

Ce tableau de Michel Delannoy, réalisé par amitié pour Marilynne et l'association ISGT, incarne avec dignité le combat des femmes face au cancer du sein. À travers une dualité marquante, entre la douceur des couleurs bleutées et noisette posées sur l'âpreté du lin, « L'œuvre » illustre une force intérieure dissimulée derrière une apparente fragilité. Les doutes et la douleur sont illustrés par de subtils effets de matière au couteau. Les teintes blanches et roses dominant, offrant une vibrante lumière de guérison. C'est un hommage puissant à la résilience féminine, démontrant la capacité unique de l'art à recomposer ce qui a été brisé.

LOT 16

[UN MOMENT DE RÉFLEXION]

Renée BESSON



[Technique : peinture acrylique sur carton toilé] - [Dimensions : 36 x 48 cm]

Mise à prix

30 €

LOT 17

[MÉLANCOLIE]

Renée BESSON



[Technique : peinture acrylique sur carton toilé] - [Dimensions : 45 x 33 cm]

Mise à prix

30 €

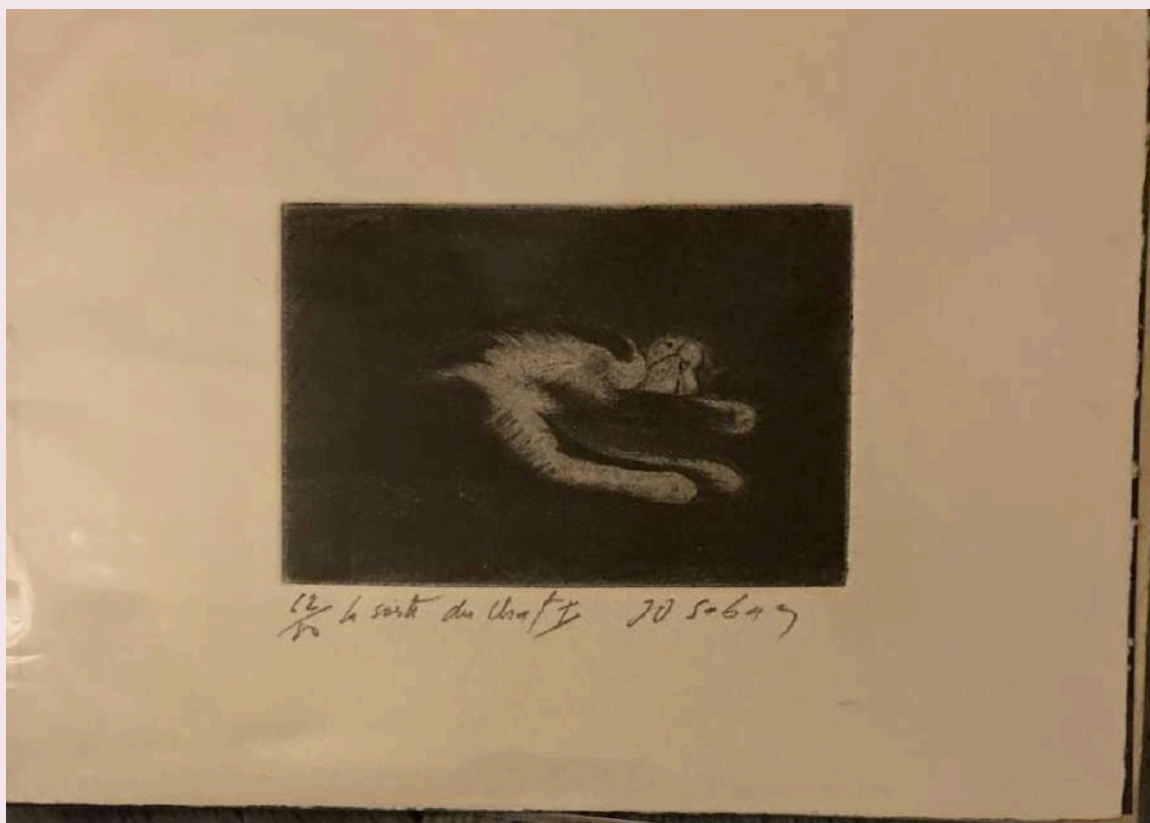
L'artiste

Renée BESSON était professeur de mathématiques et peignait avec son amie Monique Robert peintre professionnelle. Elle aimait représenter le corps des femmes et la peinture était le loisir qui lui permettait de s'évader de la sclérose en plaques qui l'empêchait parfois. Elle participait à des essais cliniques, voulait aider la médecine. Elle était une femme inspirante toujours d'humeur joyeuse. Elle a combattu le cancer avec la même force tranquille. - *présentation et don des oeuvres de la part de ses deux filles Florence et Mireille*

LOT 18

[LA SIESTE DU CHAT] n°62 sur 80

Jean-David SABAN



[Technique : eau-forte, aquatinte et pointe sèche sur cuivre] - [Dimensions : 7 x 10 cm]

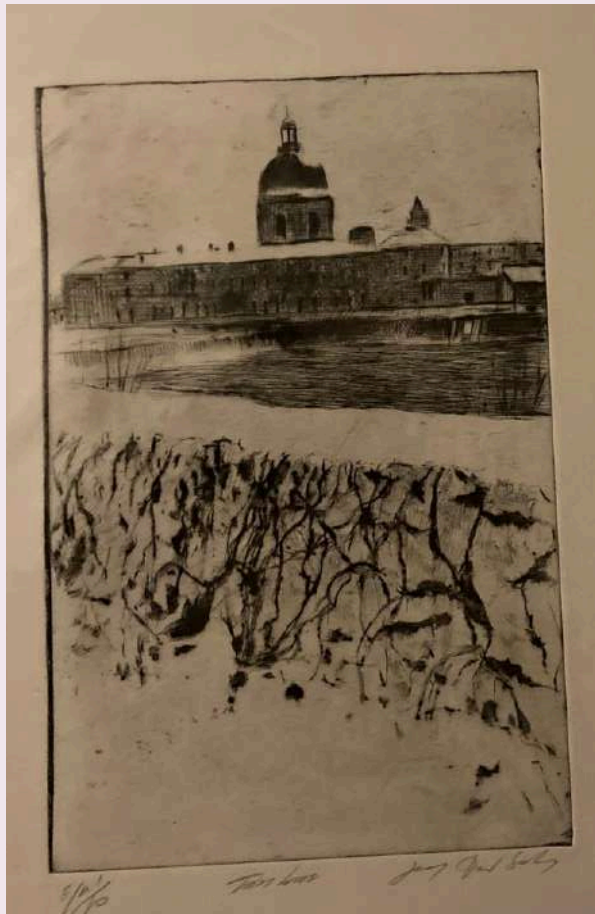
Mise à prix

100 €

LOT 19

[BORD DE GARONNE SOUS LA NEIGE] n°1/10

Jean-David SABAN



[Technique : eau-forte et pointe sèche sur cuivre] · [Dimensions : 16,5 x 26cm — 1/10]

Mise à prix
150 €

LOT 20

[AU JARDIN RAYMOND IV] n°6/80

Jean-David SABAN



[Technique : eau-forte et pointe sèche sur cuivre] - [Dimensions : 43 x 20 cm]

Mise à prix

200€

L'artiste - <https://www.jeandavid-saban.com/>

Jean-David SABAN est né à Toulouse le 30 juin 1959.

Il a reçu une formation classique en Dessin et Gravure dans l'atelier de René IZAURE à l'Ecole de Beaux Arts de Toulouse. Il vit et travaille à Aussonne.

Depuis 2014 il est particulièrement impliqué dans les soutiens à la recherche des cancers, il fait partie des plus anciens artistes à soutenir depuis le début le projet 111 des arts à Toulouse et à Paris. Depuis 2014 il a vendu 705 de ses peintures et a reçu le titre honorifique d'Ambassadeur des 111 des arts pour l'année 2025.

LOT 21

[ABSTRACTION]

José KABLAT



[Technique : Huile sur papier] · [Dimensions : 50x40cm - cadre bois et verre]

Mise à prix

150€

LOT 22

[ABSTRACTION]

José KABLAT



[Technique : Huile sur papier] · [Dimensions : 50x40cm - cadre bois et verre]

Mise à prix

150€

L'artiste

José KABLAT est né en 1908 à Trieste, en Italie. Il s'installe en 1936 en Espagne, puis en 1939 en France et depuis la guerre, il s'est implanté à Toulouse.

LOT 23

[RÊVE PLUS FORT]

JAZZU



Technique : collages et techniques mixtes sur toile - Dimensions : 20 x 20 cm

Mise à prix

550 €

LOT 24
[SOI-MÊME]
JAZZU



Technique : collages et techniques mixtes sur toile - Dimensions : 20 x 20 cm

Mise à prix
550 €

L'artiste <https://www.jazzu.fr/>

Artiste Toulouse 1983

JAZZU exécute des œuvres peintes et dessinées.

Toutes ordonnées par le geste selon les us du néo-expressionnisme.

Ces formes condamnées à l'action perpétuelle, assignées à la volonté de leur auteur de faire danser leurs états. D'âme, d'être, de pensée.

L'on perçoit alors toute la chair des corps et des mots comme des mantras.

Ils insistent. Dire et montrer.

Dans cette pantomime le rythme est soutenu, les techniques multiples et la volonté puissante. Une galerie du ici et maintenant emportée par une énergie presque toujours sauvage coiffée d'une sagesse qui semble dire :

tout ira bien à la fin.

LOT 25

[ANTARCTICA]

Romain BARATS



[Technique : tirage photo sur papier allemand - Dimensions : 120 x 80 cm]

Mise à prix

300 €

L'OEUVRE

La péninsule antarctique abrite une faune étonnamment riche. Le manchot papou est une espèce emblématique du continent glacé.

Ces oiseaux maladroits sur terre se transforment en véritables torpilles dès qu'ils pénètrent dans l'eau. Il n'est pas rare d'être entouré de centaines de ces animaux curieux.

Romain a pris cette photo à Port Charcot, une baie célèbre et magnifique où Charcot a passé l'hiver au début du XXe siècle. Une colonie de manchots papous y séjournait pendant l'été austral.

Cette photo figure parmi les finalistes du prestigieux concours de la photographie océanographique de l'année.

L'artiste

Romain BARATS, médecin de formation, Romain a ensuite développé une véritable passion pour la photographie et la cinématographie, apprenant étape par étape, et il a eu le privilège de recevoir plusieurs récompenses internationales en photographie et d'avoir été caméraman sous-marin pour de grands documentaires Nature comme Notre Planète 2 sur Netflix, Chasing Ocean Giants sur Discovery+, et pour un film de cinéma (Patrick et la baleine). Il a profité de ces tournages pour prendre contact et se lier d'amitié avec les meilleurs guides locaux et en apprendre beaucoup sur le milieu lui-même, améliorer ses compétences en photographie dans des conditions très hostiles, sur terre ou en mer. La plupart d'entre eux ont été tournés dans des endroits très reculés, difficilement accessibles.

LOT 26

[PORTE- TÉLÉPHONE] 100% Sénégal



[Technique : 100% plastique post-consommation] - [Dimensions : 7,5cm x 16cm x 10mm]

Mise à prix

15 €

LOT 27

[PORTE- TÉLÉPHONE] 100% Sénégal

AnnA PatEAU



[Technique : 100% plastique post-consommation] - [Dimensions : 7,5cm x 16cm x 10mm]

Mise à prix

15 €

L'artiste <https://t-o-phil-st2.le-pic.org/>

AnnA PatEAU pour l'ASSOCIATION T EAU T O PHIL

L'OEUVRE

Porte-téléphone 100% Sénégal, 100% plastique post-consommation des rues de Dakar au Sénégal avec une préparation locale au recyclage par l'entreprise RECUPLAST (Sénégal)

Matière : 100% PEHD recyclé recyclable (Polyéthylène Haute Densité)

Matière : 100% sans nouveau prélèvement de ressources naturelles

Concepteur : entreprise RECUPLAST (Sénégal)

Fabricant : entreprise RECUPLAST (Sénégal)

Remerciements

Cette vente aux enchères n'aurait pas été possible sans la générosité et l'engagement de nombreuses personnes.

Nos artistes

Merci à chacun des artistes qui ont offert une œuvre. **Votre geste donne à l'art une dimension supplémentaire : celle de soigner.**

Jazzu, Bernard Cadène, MR2700, Pietra, Myr Sculptures, Michel Delannoy, Nicole Baratgi, Renée Besson, Yantez, Nelly Puechberty, Romain Barats, Jean-David Saban, José Kablat, AnnA PatEAU

Nos partenaires cliniques

- Clinique Rive Gauche
- Clinique Pasteur
- ELSAN Clinique Ambroise Paré
- Ramsay Santé Clinique La Croix du Sud, Quint-Fonsegrives
- Ramsay Santé Clinique de l'Union
- Médipath (Toulouse et Blagnac)

L'équipe de l'ISGT

Merci aux coordinatrices de parcours, aux professionnels de santé et à tous les bénévoles qui, chaque jour, accompagnent les patientes avec humanité et engagement.

www.isgt-toulouse.fr

Institut du Sein Grand Toulouse — Accompagner chaque femme, à chaque étape.